

EN  
**HJEMMLIG BOENHED**

I LANDSBYEN SØLUND

# Indhold

Farver på væggene	5
Hygge udenfor	11
Atriumgårde	13
Potteplanter	15
Naturbilleder	17
Skal vi lege?	19
Hylde med hygge	21
Gardiner	23
Akustik paneler	25
Udførelse af idéerne	26

# KÆRE KOLLEGER I LANDSBYEN SØLUND

---

Vi har i cirklen for bygninger været på en besøgsrunde i alle boenheder. Cirkleens overordnede fokus er at sikre en følelse af hjem og hjemlighed i alle boenheder. Naturligvis samtidig med, at der tages hensyn til beboernes forskellige behov. Vi håber, at I vil tage godt i mod kataloget, og blive inspireret til spændende forandringer.

På vores besøgsrunde så vi så mange gode ideer, som vi gerne vil dele med jer alle. Derfor får I her et lille inspirationskatalog, der giver et kig ind i jeres naboers huse.

- God fornøjelse med læsningen





# Farver på væggene



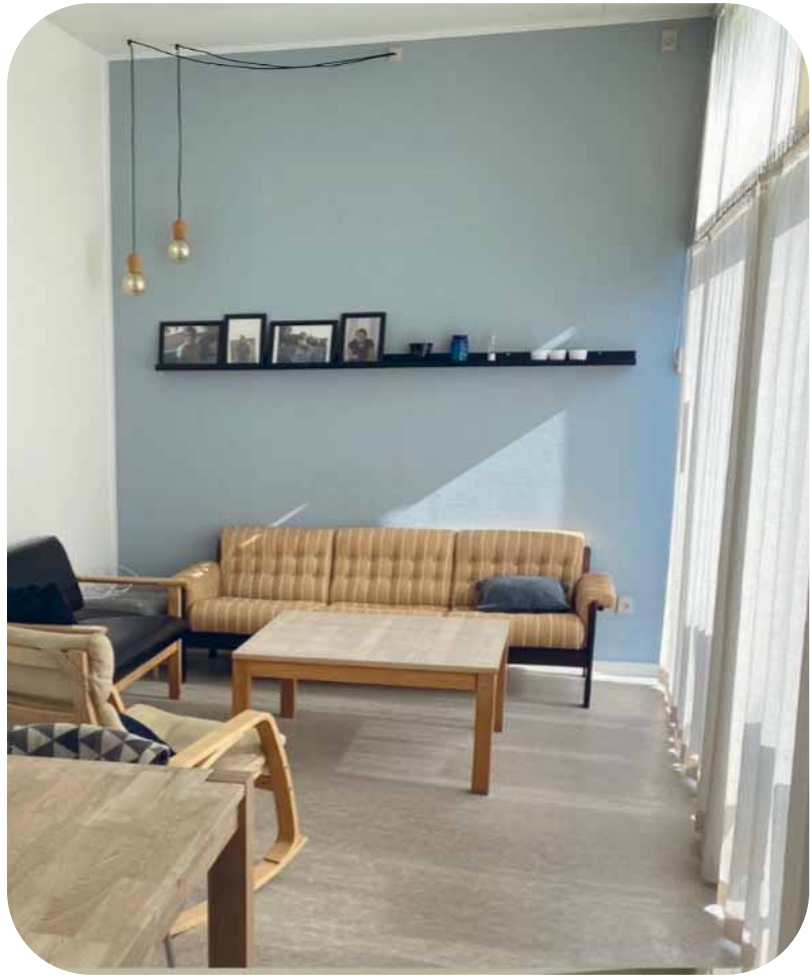


---

Flere enheder har malet vægge eller områder med rolige farver. I boenhed 4 markerer farver indgangen til lejlighederne.



# Rolige farver






# -eller pang




# Farvernes betydning for sindet


Undersøgelser viser, at farver har indvirkning på sindet. Her kan du blive klogere på, hvad de forskellige farver signalerer og få inspiration til, hvilke farve I kan benytte.



Gul er en farve forbundet med glæde. Arbejd med gule farver for at skabe en energigivende atmosfære og for at fremme kreativiteten. Den gule farve fanger din opmærksomhed og skærper din hukommelse og tænkning.




De lysere lyserøde farver kan have en afslappende og beroligende effekt.



Rød er opmærksomhedsskabende, stimulerende og kærlighedens farve. I for høje doser kan de røde farver skabe stress og vrede, så det er bedst at implementere røde nuancer som kontraster mod andre hovedfarver






De lysegrønne nuancer fungerer som en naturlig afstresser og skaber en forfriskende effekt.



De blå toner får os til at slappe af, da de fremmer harmoni og stille øjeblikke.



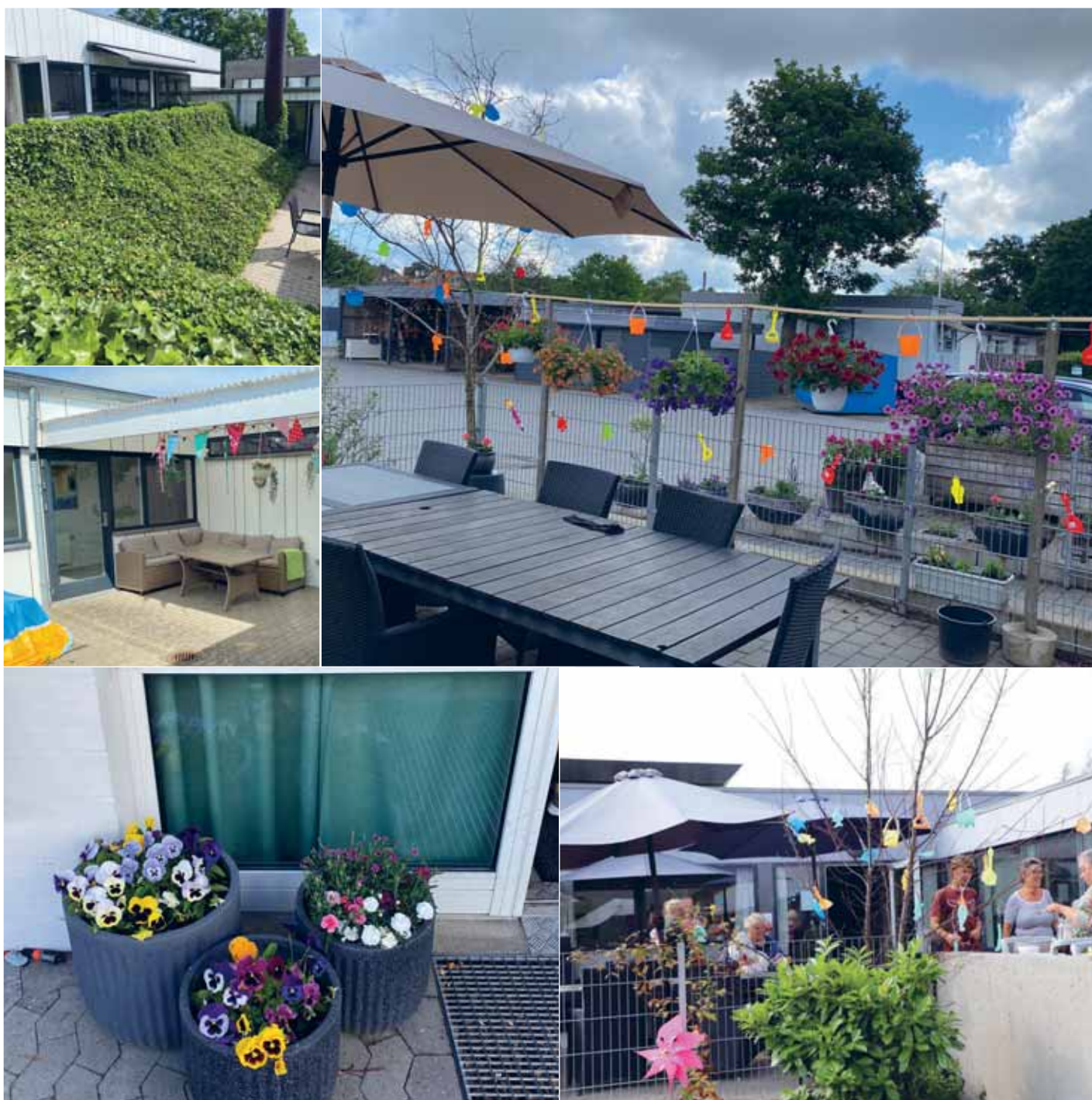
Lilla kan virke beroligende, men også stimulere kreativitet og problemløsning.



# Hygge udenfor

I boenhed 16 er det nye hyggelige uderum med bålplads, lamper og hængekøjer skabt som et pædagogisk projekt. Medarbejderne har planlagt hvordan området skulle udformes. Arbejdet er lavet af medarbejderne over en længere periode, når det har passet ind i hverdagen og beboerne har været med på sidelinjen både så aktiv deltagende på det niveau de kunne, og langsomt oplevet hvordan projektet er skredet frem.





Blomsterkrukker og små opstillinger giver udendørs hygge.  
Naturen giver ro og får sanserne til at blomstre





# Udeliv er Godt liv



## Atriumgårde

Atriumgårde kan benyttes som ekstra arealer, især når der både er skygge- og solspots.

Boenhed 8 har delvis overdækning af atriumgårdene, som gør, at den kan bruges oftere, i den ene atriumgård er desuden lagt et "græstæppe".

Boenhed 16 har opsat en pavillon i atriumgården, der giver et overdækket område.



# Potteplanter



Mange enheder bruger kunstige planter, der giver liv og en hyggelig stemning, men som samtidig kan tåle en hårdhændet behandling.



I boenhed 14 er der sat en afskærmning på vindueskarmen, som gør at planterne får lov at blive stående.





# Flyt naturen indenfor

## Naturbilleder



Store naturbilleder giver en dejlig rolig stemning. I boenhed 16 er der valgt en meget robust løsning med print på kraftig presenning, der er sat op med trælister.



I boenhed 8 er et stort fototapet sat op









# Skal vi lege?

Hvorfor er leg egentlig så vigtigt – 5 nedslag

1. Sundhed: Mere bevægelse har en positiv effekt på alle fysiske parametre.
2. Fællesskab: Et fælles tredje binder mennesker sammen og modvirker ensomhed.
3. Bevægelsesglæde: Fokus på glæde og fællesskab gør det sjovere at bevæge sig.
4. Tro på egne evner: Succes med bevægelse kan styrke troen på egne kompetencer.
5. Mod på mere: En styrket tro på sig selv kan skabe mod på at prøve andre, nye ting.

**Kilde:** LEGE FOR MENNESKER MED STØRRE FUNKTIONSNEDSÆTTELSE, Videnscenter om handicap, 2022.



scan mig



og se kataloget





I boenhed 18 er der lavet et hyggeligt legebord i fællesrummet. I boenhed 8 er der mange steder at lege og sanse på gangene.



# Hylder med hygge



Mange boenheder har hylder med bøger, blomster, billeder og forskelligt pynt.







I boenhed 6 er pynt på gangene også hængt op i tørrestativer.



- det kan også hænges i selve loftet.

# Gardiner

Gardiner kan bruges til at skabe mindre rum i fællesarealerne.



I boenhed 8 og boenhed 16 er der brugt vandrør som gardinstænger, det betyder, at gardinstængerne ikke kan trækkes ud af væggen.





# Akustik paneeler





Der er brugt  
akustikbilleder for at  
forbedre akustikken.

# Udførelse af idéerne

Generelt er det sådan, at Fælles ejendomsservice står for vedligehold af bygningerne og boenhederne står for indretningen og inventaret.

Fælles ejendomsservice maler boenhederne efter tur og behov. Ønskes en anden farve end hvid nogle steder kan det aftales i forbindelse med, at der alligevel males.

Fælles ejendomsservice er behjælpelig med ophæng af lamper, gardiner, hylder mv.

Bygningsmæssige ønsker, så som overdækning i gårdhaven eller bedre temperaturregulering i fællesstuerne prioriteres af Fælles ejendomsservice i samarbejde med cirklen for bygninger.

Boenhederne er ansvarlig for indkøb af møbler og andet inventar såsom billeder, planter og gardiner.



# Finansiering af idéer

Forskellige projekter i forhold til udvikling af de fysiske rammer finansieres fra forskellige steder, som vist herunder:

## Anlægsprojekter

- Større bygningsmæssige forandringer.

## Ejendomscenter

- Drift og vedligehold herunder maling.
- Forandringer.
- En række serviceopgaver som ophæng af lamper, hylder mv.

## Boenhed

- Møbler og andet inventar som billeder og planter til fællesarealer.

## Beboere

- Indkøb af inventar til lejligheder.

# Hvorfor er det vigtigt at skabe en hjemlig boenhed og hvordan taler det ind i vores by- og vejskilte?

I Landsbyen kender vi hinanden, og vi vil hinanden. Hos os har vi et stærkt naboskab, og vi er aldrig alene hjemme. Vi hylder det **farverige**, **det finurlige og det legende**. Vi ved, at når vi kombinerer dét med høj faglighed, skaber vi gode liv for landsbyens beboere.



# Klip låsen

I Landsbyen har vi rum og frihed til at træffe de beslutninger, der gavner vores formål. Inden vi træffer beslutninger, skal vi rådføre os med andre perspektiver og alle vejskilte. Når vi træffer beslutninger, begrundes og formidles vi beslutninger til hinanden, og vi giver hinanden følgeskab på de beslutninger, vi træffer.

Gennem tillid og åbenhed giver vi plads til mod og kreativitet. Vi klipper låsen til kultur, struktur og arbejdsgange, som ikke bidrager positivt til at indfri vores formål.



# Kontakt os

Kontakt os gerne med  
inspiration og spørgsmål

Jimmy Hessellund Tang

Torben Poulsen

Søren Barslund Liboriusse

Mette Holm

Pia Dejbjerg

Joan Sindberg

Birthe Marie Knudsen

Mie Rauff Nielsen





EN  
**HJEMMIG BOENHED**  
I LANDSBYEN SØLUND

Inspiration fra forskellige boenheder

NOVEMBER 2024